



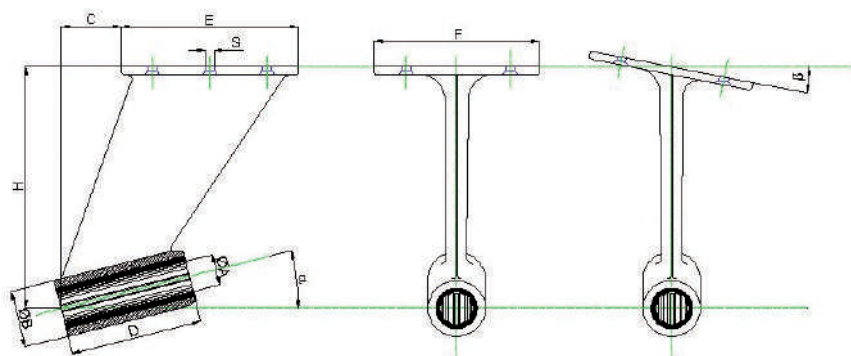
## À PATIN (CUPRO NICKEL ALUMINIUM) - MAUCOUR

Généralement fabriquées en cupro-aluminium, ces chaises sont finies à la main afin de leur donner le meilleur profil possible.

La conception et le dessin sont fait par DAO en 3D afin d'optimiser les profils hydrodynamiques et répondent aux règlements des sociétés de classification.

Elles peuvent être également fabriquées en acier inoxydable mécano-soudé afin d'optimiser les coûts.

Notre équipe technique se tient à votre disposition pour vous présenter la meilleure offre technique et commerciale en fonction de vos besoins.



Dimensions bague			E en mm	F en mm	C en mm	Nbre de trous	H max en mm	a °	β °	Référence
Ø Arbre en mm	B en mm	D en mm								
25	40	102	130	110	10	4	225	9-16	0-25	CHAACUSCA025
30	44.45	127	160	130	10	4	270	9-16	0-25	CHAACUSCA030
35	47.62	140	185	155	12	6	315	9-16	0-25	CHAACUSCA035
40	53.97	160	210	180	12	6	360	9-16	0-25	CHAACUSCA040
45	60.32	180	235	195	12	8	405	9-16	0-25	CHAACUSCA045
50	66.67	203	260	220	12	8	450	9-16	0-25	CHAACUSCA050
55	73.02	220	300	245	12	8	495	9-16	0-25	CHAACUSCA055
60	76.20	240	340	270	16	8	540	9-16	0-25	CHAACUSCA060

Livrée avec bague hydrotube

 Autres dimensions sur demande

**MATÉRIAUX CUPRO NICKEL ALUMINIUM  
CONVIENT À TOUS TYPES DE COQUES  
CONÇU PAR DAO 3D AFIN D'OPTIMISER LES  
PROFILS AÉRODYNAMIQUES**