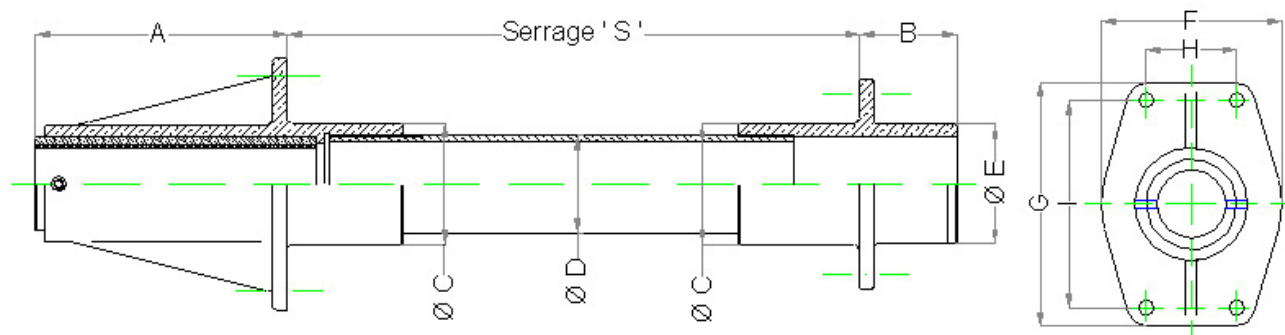




## TUBES D'ÉTAMBOT BRONZE À BRIDE



Ø Arbre en mm	A	B	Ø C	Ø D int./ext.	Ø E	F	G	H	I
25	90	40	45	30/38 Laiton	42	62	90	0	70
30	110	40	48	36.6/42.1 Inox	45	62	90	0	70
35	135	47	56	40/48 Laiton	54	80	120	40	100
40	160	50	65	44/56 Bronze	61	100	150	50	120
45	210	62	85	60/70 Laiton	72	120	200	60	160
50	210	62	85	60/70 Laiton	72	120	200	60	160
55	225	65	100	70/80 Laiton	88	150	220	55	175
60	225	65	100	70/80 Laiton	88	150	220	55	175

 Autres dimensions sur demande

Ce montage est utilisé lorsque le moteur/réducteur est monté sur des plots souples, et qu'il n'y a pas besoin de palier intermédiaire entre le palier arrière et l'accouplement réducteur.

Ce système comprend un tube passe coque inox ou bronze, une sortie d'arbre bronze avec un coussinet hydrolube servant de palier arrière et une bride de fixation avant bronze pour étanchéité montée souple.

La longueur du tube est définie par la côte de serrage 'S' indiquée par le client.

Suivant les applications, un dispositif d'injection d'eau, généralement raccordé sur le circuit de refroidissement moteur, peut être mis en place sur le tube au plus près de l'étanchéité (nous consulter).