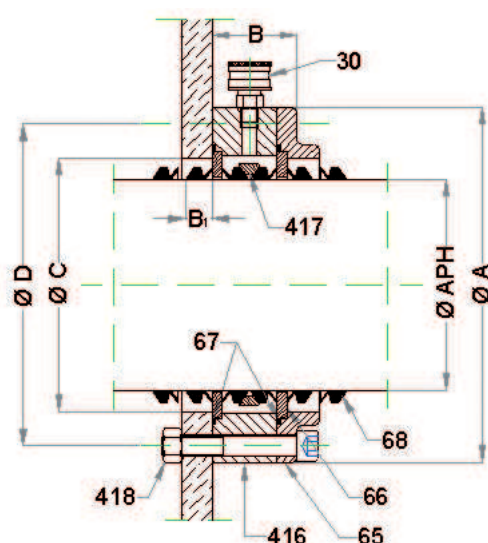




PASSE CLOISON RIGIDE

Ce système d'étanchéité pour cloison est identique à l'étanchéité avant par boîtier V-Ring de ligne d'arbre étanche à bain d'huile.

Il se compose d'un corps en acier (416) à fixer sur la cloison, d'un graisseur (30), de deux disques d'usure (66), ainsi que de trois paires de joints V-Ring (68): deux paires en place + une paire de rechange.



Ø APH	Ø A	B	Ø C	Ø D	Fixation	Nbr et réf. joint	B1	Référence
40	110	47	60	90	3 vis CHc M8x65	6 x V.40S	11	PCR040
50	120	47	70	100	3 vis CHc M8x65	6 x V.50S	11	PCR050
60	130	47	80	110	3 vis CHc M8x65	6 x V.60S	11	PCR060
70	140	52	88	120	3 vis CHc M10x70	6 x V.70S	13.5	PCR070
80	160	52	108	140	3 vis CHc M10x70	6 x V.80S	13.5	PCR080
90	170	52	118	150	3 vis CHc M10x70	6 x V.90S	13.5	PCR090
100	180	52	128	160	3 vis CHc M10x70	6 x V.100S	13.5	PCR100
110	200	63	140	180	3 vis CHc M12x80	6 x V.110S	15.5	PCR110
120	210	63	150	190	3 vis CHc M12x80	6 x V.120S	15.5	PCR120
130	220	63	160	200	3 vis CHc M12x80	6 x V.130S	15.5	PCR130
140	240	63	170	220	3 vis CHc M12x80	6 x V.140S	15.5	PCR140



Pression maximum admissible: 0.5 Bar